



# Ultracolor Plus



**Mortier pour joints hautes performances, pour la réalisation de joints de 2 à 20 mm, à prise et à séchage rapides hydrofuge avec DropEffect® et anti-moisissures avec la technologie BioBlock®**

#### **CLASSIFICATION SELON EN 13888**

Ultracolor Plus est un mortier ciment (C) pour joints (G) amélioré (2) de classe CG2.

#### **DOMAINE D'EMPLOI**

Jointolement en sol et mur intérieur et extérieur, de carrelage de tous types (faïence, grès cérame, grès émaillé, grès étiré etc.) de terre cuite, de pierre naturelle, pierre reconstituée, granit etc., mosaïque de pâte de verre et de marbre.

#### **Quelques exemples d'application**

- Jointolement en sol et mur dans des locaux à trafic intense (aéroport, centres commerciaux, restaurants, bars etc.).
- Jointolement en sol et mur dans des locaux résidentiels (hôtels, habitations privées etc.).
- Jointolement extérieur en sol et en façade, balcons, terrasses et piscines.

#### **CARACTERISTIQUES TECHNIQUES**

Ultracolor Plus est composé d'un mélange de liants hydrauliques spéciaux, de charges de granulométrie calibrée, de polymères, d'adjuvants hydrophobes, de molécules organiques et de colorants spéciaux.

Ultracolor Plus est basé sur la technologie d'Ultracolor (à base de liant hydraulique auto-hydratant qui garantit l'uniformité des coloris), et à laquelle s'ajoutent deux technologies innovantes, fruits de la recherche MAPEI: BioBlock® et DropEffect®.

BioBlock® est composé de molécules de nature organique qui, en se répartissant de façon homogène



# Ultracolor Plus



Application d'Ultracolor Plus en sol à la raclette



Jointoiment en mur avec la spatule caoutchouc



Nettoyage et finition des joints à l'éponge, en mur

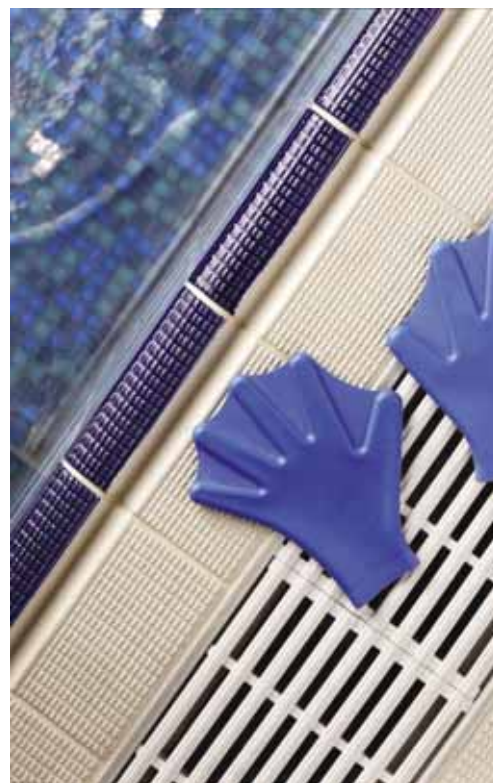
dans la microstructure du joint, empêchent la formation de micro-organismes responsables des moisissures.

DropEffect® (effet perlant) réduit l'absorption d'eau superficielle. Une fois gâché dans les proportions préconisées et utilisé de façon appropriée, **Ultracolor Plus** permet d'obtenir des joints possédant les caractéristiques suivantes:

- hydrofuge avec effet perlant;
- couleurs uniformes et absence de tâchage puisque **Ultracolor Plus** ne produit pas d'efflorescence. Des analyses réalisées au microscope électronique (SEM) ont permis d'observer qu'à la différence des mortiers à base de ciment Portland, les ciments spéciaux d'**Ultracolor Plus** durant la phase d'hydratation, ne génèrent pas de cristaux d'hydroxyde de calcium (chaux éteinte) qui donnent origine aux efflorescences;
- couleurs résistantes aux ultra-violets et aux agents atmosphériques;
- délais d'attente très court pour le nettoyage et finition facile;
- délais d'ouverture au passage et de mise en service très courts;
- une surface finale lisse et compacte, peu poreuse qui se nettoie facilement;
- une excellente résistance à l'abrasion;
- a retrait compensé donc sans risque de fissuration;
- excellente résistance à la compression, à la flexion ainsi qu'aux cycles gel/dégel et donc une excellente durabilité;
- bonne résistance aux acides (pH > 3).

## INDICATIONS IMPORTANTES

- **Ultracolor Plus** ne contient pas de ciment Portland et ne doit pas être mélangé avec du plâtre ou autres liants hydrauliques. Ne jamais ajouter d'eau à la gâchée lorsque celle-ci a commencé sa prise.
- Ne jamais gâcher **Ultracolor Plus** avec de l'eau sale ou saumâtre.
- La température d'application du produit doit être comprise entre +5°C et +35°C.
- Effectuer le jointoiment sur des supports suffisamment secs et non soumis aux remontées d'humidité afin d'éviter l'apparition d'un voile blanchâtre sur la surface.
- Après avoir rempli les joints avec la gâchée, il est déconseillé de saupoudrer **Ultracolor Plus** afin d'obtenir une teinte homogène.
- Dans le cas où il est demandé une grande hygiène ou une résistance aux acides, utiliser un produit de jointoiment anti-acide adapté.



Exemple de jointoiment en piscine avec Ultracolor Plus

- Les joints de dilatation et de fractionnement en sol et mur ne doivent jamais être garnis avec **Ultracolor Plus**. Il convient de les traiter avec des mastics élastomères MAPEI.
- La surface de certains carreaux et de certaines dalles de pierre peut présenter une rugosité ou une microporosité. Il est conseillé d'effectuer un essai de nettoyage préalable et si nécessaire, d'appliquer un traitement protecteur en surface en évitant de le faire pénétrer dans les joints.
- Dans le cas où un nettoyant acide est utilisé pour le nettoyage des joints, il est conseillé d'effectuer un essai préalable afin de vérifier la stabilité de la teinte et, dans tous les cas, de rincer soigneusement les joints afin d'éliminer les résidus acides.

## MODE D'EMPLOI

### Préparation des joints

Avant de procéder à la mise en œuvre du produit, attendre le séchage complet du mortier colle ou de l'adhésif en respectant les délais d'attente préconisés dans les fiches techniques correspondantes.

Les joints doivent être propres, parfaitement dépoussiérés et vides sur au moins les 2/3 de l'épaisseur du carreau. Eliminer toute trace de mortier colle ou d'adhésif en excès lorsqu'il est encore frais.

Dans le cas de carreaux très absorbants, par températures élevées et/ou par vent fort, humidifier les joints avec de l'eau propre.

### Préparation du mortier

- Verser **Ultracolor Plus** sous agitation, dans un récipient propre, exempt de trace de rouille et contenant de l'eau propre, à raison de 21 à 23% en poids selon le coloris.

## DONNEES TECHNIQUES (valeurs types)

Conformes aux normes:

– européennes EN 13888 comme CG2  
– américaines ANSI A 118.7 - 1999

### IDENTIFICATION DU PRODUIT

<b>Consistance:</b>	poudre fine
<b>Couleur:</b>	26 couleurs de la gamme MAPEI
<b>Masse volumique apparent (kg/m<sup>3</sup>):</b>	1.400
<b>Extrait sec (%):</b>	100
<b>Stockage:</b>	12 mois en emballage d'origine dans un local sec
<b>Classe de danger selon Directive 1999/45/CE:</b>	aucune. Avant utilisation consulter le paragraphe "Instructions de sécurité pour la préparation et la mise en œuvre" et les informations reportées sur l'emballage et sur la Fiche des Données de Sécurité
<b>Classification douanière:</b>	3824 50 90

### DONNEES D'APPLICATION (à +23°C et 50% H.R.)

<b>Taux de gâchage:</b>	100 parts d' <b>Ultracolor Plus</b> avec 21 à 23 parts d'eau
<b>Consistance de la gâchée:</b>	pâte fluide
<b>Poids spécifique de la gâchée (kg/m<sup>3</sup>):</b>	1980
<b>pH de la gâchée:</b>	environ 11
<b>Durée d'utilisation de la gâchée:</b>	20 à 25 minutes
<b>Température d'application:</b>	de + 5 à 35 °C
<b>Réalisation des joints après la pose:</b>	
– en mur avec un adhésif normal:	4 à 8 heures
– en mur avec un adhésif rapide:	1 à 2 heures
– en mur avec un mortier colle:	2 à 3 jours
– en sol avec un adhésif normal:	24 heures
– en sol avec un adhésif rapide:	3 à 4 heures
– en sol en pose scellée:	7 à 10 jours
<b>Délai d'attente avant la finition:</b>	15 à 30 minutes
<b>Ouverture au passage:</b>	3 heures
<b>Durcissement final après:</b>	24 heures (48 heures pour bassins et piscines)

### RESISTANCES MECANIQUES

<b>Résistance à la flexion après 28 jours (N/mm<sup>2</sup>) (EN 12808-3):</b>	9
<b>Résistance à la compression après 28 jours (N/mm<sup>2</sup>) (EN 12808-3):</b>	40
<b>Résistance à la flexion après cycles gel/dégel (N/mm<sup>2</sup>) (EN 12808-3):</b>	9
<b>Résistance à la compression après cycles gel/dégel (N/mm<sup>2</sup>) (EN 12808-3):</b>	40
<b>Résistance à l'abrasion (EN 12808-2):</b>	700 (perte en mm <sup>3</sup> )
<b>Retraits (mm/m) (EN 12808-4):</b>	1,5
<b>Absorption d'eau (g) (EN 12808-5) après 30':</b>	0,1
<b>Absorption d'eau (g) (EN 12808-5) après 4 heures:</b>	0,2
<b>Résistance aux huiles et aux solvants:</b>	excellent
<b>Résistance aux alcalis:</b>	excellent
<b>Résistance aux acides:</b>	bonne si pH > 3



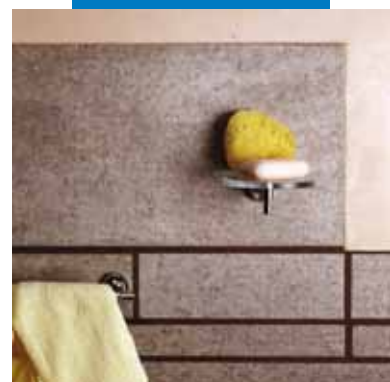
Autre exemple d'application d'Ultracolor Plus à la spatule en caoutchouc en mur



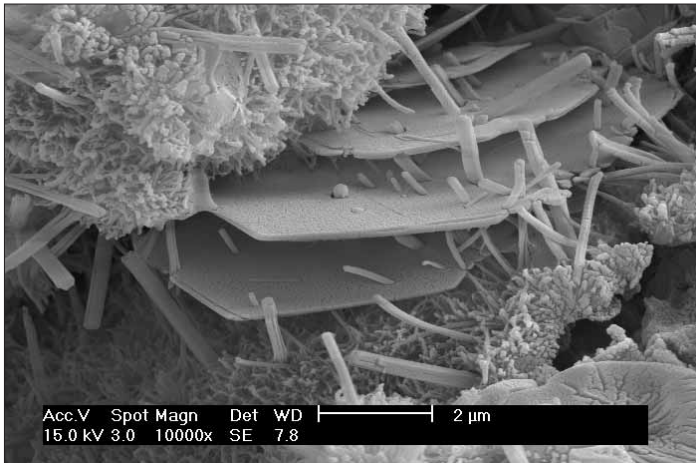
Nettoyage des joints en sol avec le Scotch-Brite® (sur produit partiellement durci)



Nettoyage et finition des joints à l'éponge



Carreaux porcelainé jointoyés avec Ultracolor Plus

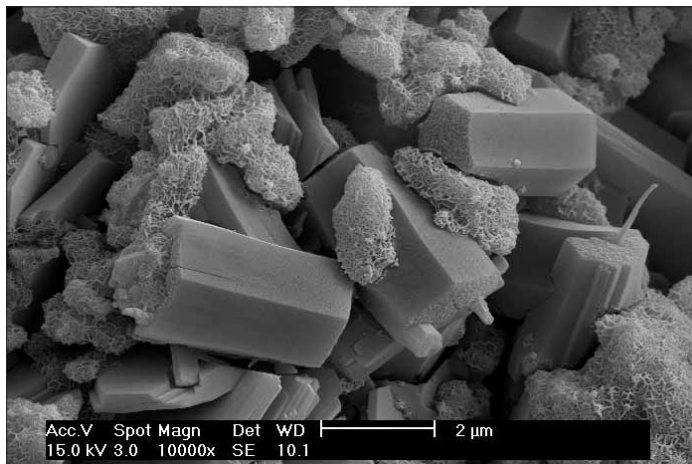


*Hydratation du ciment Portland d'un joint traditionnel*



*Application d'Ultracolor Plus en sol à la spatule caoutchouc*

*Hydratation du liant à base de ciments spéciaux d'Ultracolor Plus. Noter l'absence de cristaux lamellaires de Portlandite (hydroxyde de calcium)*



*Nettoyage et finition des joints à l'éponge*

- Malaxer de préférence avec un malaxeur électrique à vitesse lente afin d'éviter la formation de bulles d'air et jusqu'à obtention d'un mélange homogène. Laisser reposer 2 à 3 minutes, puis mélanger à nouveau brièvement avant l'utilisation.
- Utiliser la gâchée dans les 20 à 25 minutes qui suivent sa préparation.

### Application

Remplir soigneusement les joints avec **Ultracolor Plus** en utilisant la spatule MAPEI adaptée ou avec une raclette en caoutchouc sans laisser de vide et en évitant les différences de niveau. Eliminer l'excédent de produit encore frais en raclant les carreaux dans le sens de leur diagonale afin de ne pas creuser les joints.

### Finition

Dès que le mélange perd de sa plasticité et devient opaque (normalement après 15 à 30 minutes) nettoyer l'excédent avec une éponge dure humide (par exemple l'éponge MAPEI) en travaillant en diagonale des joints. Rincer fréquemment l'éponge, en utilisant deux récipients: le premier pour éliminer le mélange en excès et le second contenant de l'eau propre,

pour le rinçage de l'éponge. Cette opération peut être effectuée à l'aide d'une machine. La finition peut être effectuée également sur le produit partiellement durci (50 à 60 minutes) en passant un tampon Scotch-Brite® humidifié afin d'en régulariser la surface. Il est possible d'utiliser une machine à mono-disque spécial en feutre abrasif type Scotch-Brite®. Si le nettoyage est exécuté trop tôt (avec un mélange encore plastique) les joints peuvent être creusés partiellement et présenter des défaut au niveau de la teinte. Par temps chaud, sec ou ventilé, il est conseillé d'humidifier les joints durant les quelques heures suivant la mise en œuvre d'**Ultracolor Plus**. Dans tous les cas, des conditions humides améliorent les prestations finales. Après séchage, la poussière ou le voile résiduel s'élimine avec un chiffon sec et propre. Après le nettoyage final, si la surface du carrelage est encore souillée d'**Ultracolor Plus** suite à une technique de pose inadaptée, il est possible d'utiliser un décapant acide (exemple: **Keranet**) en respectant les prescriptions relatives à son utilisation, minimum



*Pose de carreaux de grès cérame en sol et mur jointoyés avec Ultracolor Plus*

## TABLEAU DES CONSOMMATIONS SELON LE FORMAT DES CARREAUX ET LA DIMENSION DES JOINTS (kg/m<sup>2</sup>)

Dimension des carreaux (mm)	Largeur des joints (mm)						
	2	3	5	8	10	15	20
20 X 20 X 4	1,3						
50 X 50 X 4	0,5						
75 X 150 X 6		0,6	1,0				
100 X 100 X 6		0,6	1,0				
100 X 100 X 10		1,0	1,6				
100 X 200 X 6		0,4	0,7				
100 X 200 X 10			1,2	1,9	2,4		
150 X 150 X 6		0,4	0,6				
200 X 200 X 8		0,4	0,6				
120 X 240 X 12			1,2	1,9	2,4		
250 X 250 X 12			0,8	1,2	1,5		
250 X 250 X 20			1,3	2,0	2,6	3,8	5,1
250 X 330 X 8		0,3	0,4	0,7	0,9		
300 X 300 X 8		0,3	0,4	0,7	0,9		
300 X 300 X 10		0,3	0,5	0,9	1,1		
300 X 300 X 20			1,1	1,7	2,1	3,2	4,3
300 X 600 X 10		0,2	0,4	0,6	0,8		
330 X 330 X 10		0,3	0,5	0,8	1,0		
400 X 400 X 10		0,2	0,4	0,6	0,8		
450 X 450 X 12			0,4	0,7	0,9		
500 X 500 X 12			0,4	0,6	0,8		
600 X 600 X 12			0,3	0,5	0,6		

### FORMULE POUR LE CALCUL DES CONSOMMATIONS:

$$\frac{(A + B)}{(A \times B)} \times C \times D \times 1,6 = \frac{\text{kg}}{\text{m}^2}$$

- A = longueur des carreaux (en mm)
- B = Largeur des carreaux (en mm)
- C = épaisseur des carreaux (en mm)
- D = largeur du joint (en mm)

24 heures après le remplissage des joints.

**Keramet** doit être utilisé sur des surfaces résistantes aux acides. Ne pas l'utiliser sur le marbre et des matériaux calcaires.

#### MISE EN SERVICE

Ouverture au passage : après 24 heures.  
Mise en eau des bassins et des piscines:  
48 heures après le jointoiment.

#### Nettoyage

Les outils et les récipients se nettoient à l'eau tant que le produit est encore frais.

#### CONSOMMATION

La consommation d'**Ultracolor Plus** varie en fonction de la dimension des joints, du format et de l'épaisseur du carreau.  
A titre indicatif, consulter le tableau où sont donnés quelques exemples de consommation en kg/m<sup>2</sup>.

#### CONDITIONNEMENT

Sacs de 23 kg, boîte de 4x5 kg et 9x1 kg en fonction de la couleur.

#### COLORIS

**Ultracolor Plus** est disponible en 26 couleurs de la gamme MAPEI (voir nuancier).

#### STOCKAGE

**Ultracolor Plus** peut être stocké 12 mois en emballage d'origine et dans un local sec. Toutefois, il peut subir un allongement du temps de prise sans modifier les caractéristiques finales.

#### INSTRUCTIONS DE SECURITE POUR LA PREPARATION ET LA MISE EN ŒUVRE

**Ultracolor Plus** contient des liants hydrauliques spéciaux, qui en contact avec

# Ultracolor Plus

la sueur ou autres fluides corporels peuvent produire une réaction alcaline légèrement irritante. Utiliser des gants et des lunettes de protection.

Pour toute information complémentaire, consulter la Fiche des Données de Sécurité.

PRODUIT DESTINE A UN USAGE PROFESSIONNEL.

## AVERTISSEMENT

*Les informations et prescriptions de ce document résultent de notre expérience. Les données techniques correspondent à des valeurs d'essais en laboratoire.*

*Vérifier avant utilisation si le produit est bien adapté à l'emploi prévu dans le cadre des normes en vigueur.*

*Ce produit est garanti conformément à ses spécifications, toute modification ultérieure ne saurait nous être opposée.*

Les indications données dans cette fiche technique ont une portée internationale. En conséquence, il y a lieu de vérifier avant chaque application que les travaux prévus rentrent dans le cadre des règles et des normes en vigueur, dans le pays concerné.

**Toutes les références relatives à ce produit sont disponibles sur demande et sur le site [www.mapei.fr](http://www.mapei.fr) ou [www.mapei.com](http://www.mapei.com)**



*Pose de pâte de verre dans une douche jointoyée avec Ultracolor Plus*



*Exemple de pose de faïence en cuisine jointoyée avec Ultracolor Plus*



LE PARTENAIRE MONDIAL DES CONSTRUCTEURS